

スマートライブカメラのご提案



いつでも
どこでも
見たい時に
確認

iPhone,スマートフォン,iPadを活用

- iPhone やスマートフォン,iPadやノートパソコンを活用し、ペットの様子や工事現場を動画で確認出来る「スマートライブカメラ」を紹介いたします。



- どこにいても動画で確認

・パーソナル

「行儀良く留守番しているかな？」
ちょっと気になるペットの様子。
休憩時間や空き時間に、ペットの
様子を動画で見る事が出来ます。

・仕事

これまで電話などで確認していた工事
現場の様子や進捗状況を動画で確認
出来ます。

注:画面ははめ込み合成です。
図はイメージを示したものです。
実際のアプリ画面とは異なります。

スマートライブカメラの特徴

- **設置が簡単！ 設定が簡単！**
 - ・ ケーブル2本(電源、LANケーブル)を接続するだけで設置完了
 - ・ 数ステップの操作ですぐ見られる
- **パソコンでマルチ画面**
 - ・ PC利用で16台のカメラ映像を見る&録画する
- **ランニングコストがかからない！**
 - ・ アプリ無料、月々のサーバー使用料不要
- **保護等級IP66**
 - ・ 別途ハウジングを用意することなく、屋外への設置が可能
- **赤外線LED搭載**
 - ・ 夜間でも鮮明画像で撮影

スマートフォンで映像を見る

- 専用アプリに複数のカメラが登録可能
 - ・ カメラ毎のIDとパスワードを登録後、カメラを選択するだけですぐに映像を見られます。



パソコンで映像をみる



- スマートライブカメラの画像はPCでも簡単に確認可能

- 最大16台カメラを同時に見ることが出来る。
- 静止画だけでなく、動画を残すことも可能。
- 手動録画、スケジュール録画、検知録画など多彩な録画機能を搭載。

※ 推奨PC OS:Windows XP , Visata , 7
(X86,X64対応)

※ 推奨PC CPU:4Core,3GHz



6台同時監視

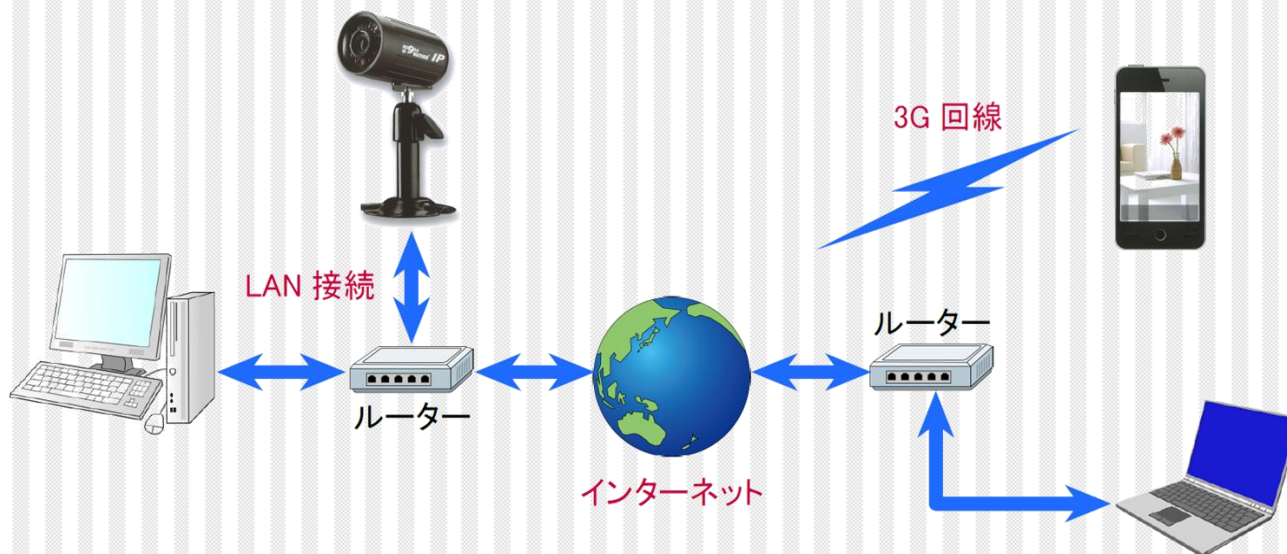


9台同時監視



16台同時監視

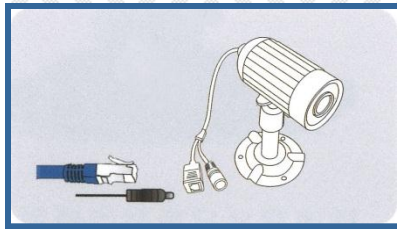
ネットワーク接続



- スマートライブカメラをルーターに接続するだけの簡単設置。
- 既存のインターネット環境の変更、ルーター等の設定は一切不要。
- iPhone(スマートフォン)で見るだけならPCは不要。

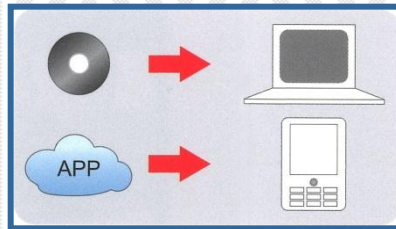
設置、操作が簡単

STEP1



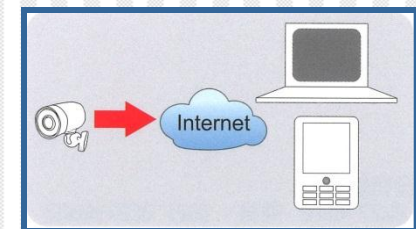
- スマートライブカメラをLANケーブルでルーターに接続する簡単設置。

STEP2



- iPhone、iPad、Android: App storeからアプリをダウンロード(無料)、インストール
- PC: 付属ソフトをインストールするだけ

STEP3



- デバイスIDとパスワードを設定するだけですぐに映像を見ることが出来る。
- ルーター、サーバーの設定は一切不要。
- インターネット環境があれば他の費用は一切不要。

3STEPの簡単設定

iPhone、iPad



- Appストアから無料アプリをダウンロード

- アプリを起動してカメラのIDとパスワードを入力

- 簡単操作でキレイな映像がすぐに見られます

Android携帯の場合は「Android Market」からアプリをダウンロードしてください

バッテリー動作可能

- オプションバッテリー使用で連続1昼夜(約24時間)の運用が可能
 - ※ 暗所で連続使用すると運用時間は短くなります。
- 無線LANコンバータ利用で完全ワイヤレス！
- モバイル・ルーターと組み合わせると商用電源やインターネット環境の無い場所でも、映像配信可能、応用範囲は無限大！
 - ※ モバイルルーターの利用には別途、携帯キャリアとの契約と月々の利用料金が必要となります。

利用例

■ 工務店様での利用

- 建築資材の盗難対策に（夜間は赤外線LEDを照射）。
- 建築現場の管理、記録作成に。
- 建築現場に來れないお施主様も進捗状況を確認可能。
iPhoneやスマートフォンをお持ちのお施主様の場合は
進捗状況をいつでもご自由に確認して頂く事が可能。
- お施主様へのサービスの一環として、
 - ・ 建築進行過程の画像をCD化してお施主様にお渡しする
サービスを行う際に映像の自動収集が可能になります。

利用例

- **パワービルダー様でのご利用**
 - **PC利用で現場の集中管理に。**
 - ・ 一台のPCで16台までのカメラ撮影画像を集中管理可能。
 - ・ 各棟の作業状況を現場事務所で、動画で一元管理可能。
 - ・ 動画の録画、静止画の記録が可能(スケジュール、動体検知)。
 - **入場車両、搬入車両などの場内管理が、動画映像を使用することにより省力化が可能になる。**
 - **カメラには赤外線LEDを搭載。夜間の監視が可能。**

利用例 (オプションバッテリー使用を含む)

- 屋外駐車場などのいたずら監視に。
- 山間部や河川敷などの違法投棄監視に。
- イベント会場などの進行確認に。
- 建機プール、資材置き場の夜間監視に。
- 船着場やマリーナなど、停泊中の船舶監視に。
- ペットホテル、ペット病院で飼い主へのサービスに。

スマートライブカメラ仕様

イメージセンサー	¼インチC-MOS
レンズ・画角	3.6mm H:53° V:40°
解像度	VGA(640X480)/QVGA(320x240)/QQVGA(160x120)
フレームレート	VGA:最大15FPS、QVGA/QQVGA:最大25FPS
画像圧縮方式	M-JPEG
対応OS	Windows7/XP/Vista
ネットワーク・プロトコル	TCP/IP、UDP,uPnP,DHCP
ハウジング/保護等級	メタル/IP-66
消費電流	昼間(IR LED off):約190mA/夜間(IR LED On):約330mA
寸法	Φ84 x 41.5mm(突起部含まず)
重さ	約190g(スタンドを除く)

価格設定・販売

- スマートライブカメラ
 - モデル番号：NWIP-700
 - 価格：オープン
 - ・ 想定市場価格：49,800円