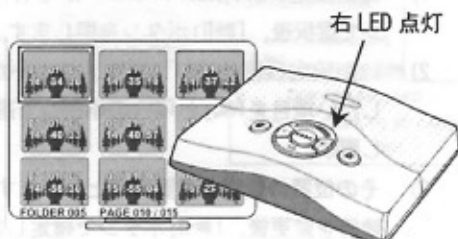


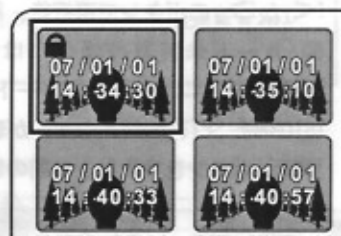
## ■ 再生

- 1) 録画待機中及び録画中に「MODE」ボタンを1回押しと保存された映像ファイルをサーチし、一覧表示(1画面に最大9映像)します。  
(録画映像数により一覧表示に時間がかかる事があります。)
- 2) 確認したい映像が選択出来るまで「<」か「>」のボタンを複数回押し、「▶||」ボタンを押すと映像を再生します。
- 3) 映像の再生中に「▶||」ボタンを押すと一時停止し、再度「▶||」ボタンを押すと再生を再開します。
- 4) 録画待機状態に戻る場合は「MODE」ボタンを2回押します。



## ■ 選択した未保護映像を保護する

- 1) 再生一覧表示で未保護映像を選択または再生中に「■」ボタンを押します。一覧表示の画像に「■」マークが付き、その映像を誤消去及び上書きから保護します。
- ※ 保護映像の場合「■」ボタンを押すと「■」マーク表示が消え、消去可能になります。



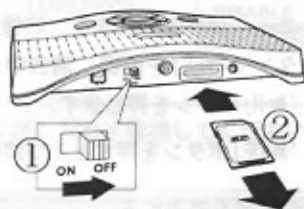
## ■ 選択した未保護映像を消去する

- 1) 再生一覧で未保護映像を選択または再生中に「■」ボタンを押すと消去確認のメッセージが表示されます。
  - 2) 映像を消去する場合は「<」か「>」のボタンで「YES」を選択、消去中止の時は「NO」を選択後、「▶||」ボタンを押します。
- ※ 複数の映像を同時に消去したい場合は「未保護映像を同時に消去する」、「全映像を消去する」を参照してください。



## 5. 5 SD カードを交換する

- 1) 電源スイッチ①をオフにします。
- 2) SD カード②の取付けまたは取外しをします。



## 6. 機能設定を行う

- 1) 機能設定 (SETTINGS) を行うには録画待機中または録画中の時は「MODE」ボタンを2回、再生一覧表示の時は「MODE」ボタンを1回押します。
- 2) 画面に機能設定 (SETTINGS) メニューが表示されます。

